

STRUMENTI

Il patrimonio conoscitivo esistente: la banca-dati SirBeC

Maria Mascione
maria.mascione@mail.polimi.it

Formazione Tecnica in “Itinerari Turistici Sostenibili”
La metodologia BRIDGE-IT e strumenti per un coordinamento territoriale

27 Febbraio 2012
Casa delle culture del mondo
Milano - Via Natta 11



Il patrimonio conoscitivo esistente: la banca-dati SirBeC

Cosa contiene

Le informazioni strutturate sui beni culturali con:

- diversi livelli di approfondimento*
- diversi livelli di aggiornamento*
- gerarchie differenti e rapporti tra i beni:
beni individuali e beni complesso e componente*



Il patrimonio conoscitivo esistente: la banca-dati SirBeC

Come considerarla

*E' l'infrastruttura per la valorizzazione del sapere
esperto e del sapere diffuso*

*E' uno strumento per la diffusione e la condivisione dei
beni culturali*

Per noi è anche uno strumento di lavoro...



Il patrimonio conoscitivo esistente: la banca-dati SirBeC

Come utilizzarla

I contenuti:

*un esempio, come si sta operando nel progetto
condividiAMO*

Gli strumenti di accesso alle informazioni:

il software SirBeC Cataloghi



Come si sta operando nel progetto condividiAMO: l'integrazione tra differenti "voci" del territorio

Silvia Gibelli, Maria Mascione

I questionari degli esperti e della popolazione

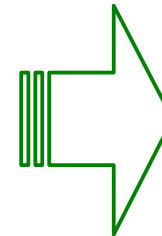
- condividiAMO
- Mappare l'Est Ticino

Gli itinerari/percorsi/suggerimenti di visita

- condividiAMO
- Mappare l'Est Ticino
- Consorzio dei Comuni dei Navigli
- Abbiategrasso, Itinerari tra arte storia natura
- Parco del Ticino, Parco Agricolo Sud Milano
- Provincia di Milano/Turismo

Studi e approfondimenti su temi specifici

- Architettura
- Ambiente e paesaggio
- Storia e arte
- ...



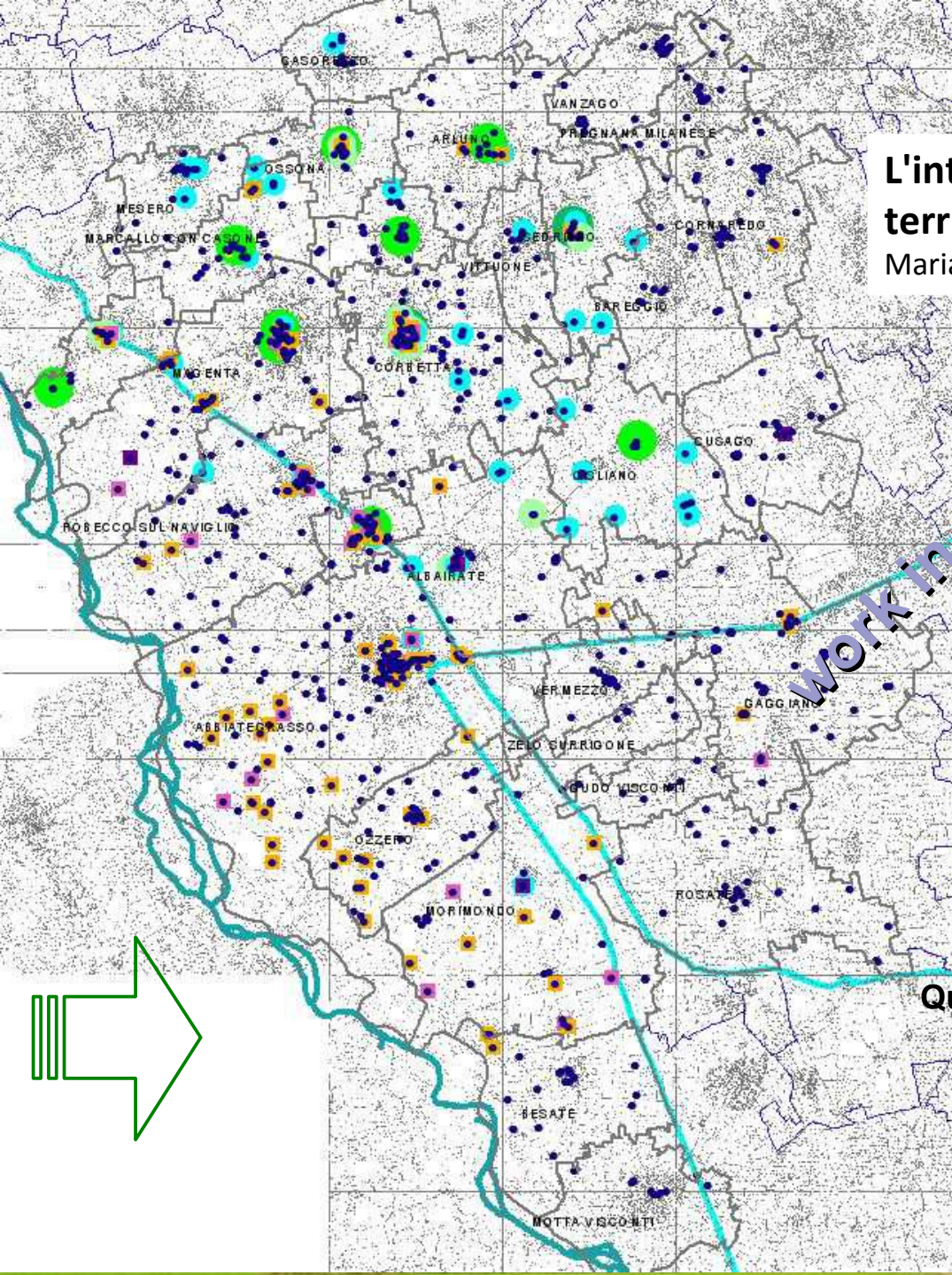
work in progress

Banca-dati SirBeC



L'integrazione tra differenti "voci" del territorio

Maria Mascione



Work in progress



Itinerari

Questionari

Censimento provinciale

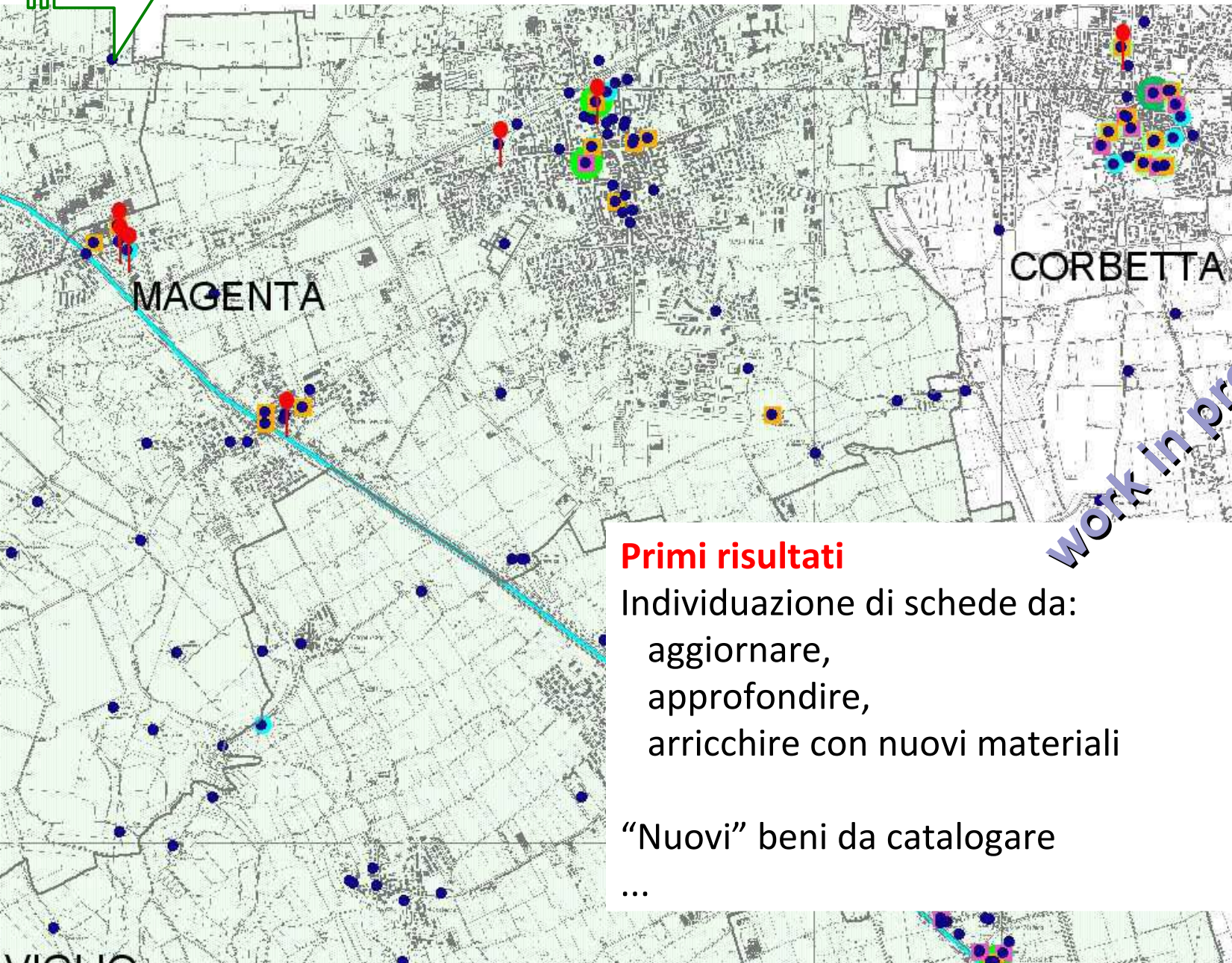


L'integrazione tra differenti "voci" del territorio

Maria Mascione

condividiAMO

paesaggi | saperi | storie | culture



Work in progress

Primi risultati

Individuazione di schede da:
aggiornare,
approfondire,
arricchire con nuovi materiali

“Nuovi” beni da catalogare

...

Il patrimonio conoscitivo esistente: la banca-dati SirBeC

Ricordiamoci che

è un patrimonio conoscitivo in divenire

non contiene tutte le risposte

può e deve crescere

è un patrimonio conoscitivo da usare



Gli strumenti di accesso alle informazioni: il software SirBeC Cataloghi

Standard, vocabolari, strutture dati,
professionalità specifiche

The screenshot shows the 'SirBeC Cataloghi Beni Culturali - Gestione scheda - Modalità Ricerca' window. The interface includes a toolbar with various icons, a database path, and a search form with the following fields:

- Scheda: 8 di 217
- Codice scheda: 21010.00095
- Comune: Abbattegrasso
- Definizione tipologica: chiesa
- Denominazione: Chiesa di S. Antonio Abate

Below the search form is a 'CODICI (CD)' section with a grid of codes. The main area contains several data entry fields:

- Unità operativa (UOP): 21010
- Numero scheda (NSK): 95
- Visibilità scheda (VSK) >>: 0
- Utilizzo scheda per diffusione (DSI): 10
- Numero Interno (NIN): Referimento (NINP)
- Codice univoco del bene Carta del Rischio (CUB): Codice univoco del bene (CUBN): MIACA10000; Suffisso codice univoco del bene (CUBS) >>: A
- Tipo di scheda (TSK) >>: A; Livello di ricerca (LIR) >>: P
- Codice Univoco (NCT): Codice Regione (NCTR) >>: 03; Numero catalogo generale (NCTN); Suffisso numero catalogo generale (NCTS) >>
- Ente schedatore (ESC) >: R03; Ente competente (ECP) >: S26; Data del sopralluogo (DDS)

At the bottom, there is a status bar showing '1 di 1' records and the system date '23/09/2011'.

Passiamo alla consultazione
della banca-dati

